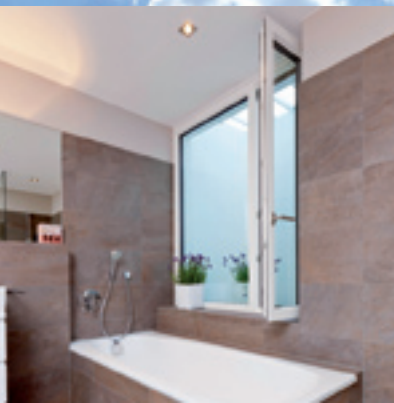




# ACRYL-PROTECT

Hell, sauber, ästhetisch – Hain Acryl Lichtschacht-Abdeckungen.





# IM ZENTRUM EINER NEUEN WOHNKULTUR.

Ästhetik, Sauberkeit, Licht, Funktionalität – so lassen sich die wesentlichen Attribute von Acryl-PROTECT, unserer neuen Generation von Lichtschacht-Abdeckungen wohl am besten beschreiben. Die von uns gesteckten Ziele sind klar: Wir möchten den Begriff Nutzfläche neu definieren, Keller- und Souterrainräume in helle und saubere Wohlfühlräume verwandeln. Denn jeder Quadratmeter Wohnraum ist wertvoll.

Auf den folgenden Seiten wollen wir Sie inspirieren und von den Qualitäten unserer Acryl Lichtschacht-Abdeckungen überzeugen. Eine neue Ästhetik an der Schnittstelle zwischen Haus und Garten – unsere Lichtschachtabdeckungen brauchen sich nicht mehr zu verstecken und erhöhen Wohn- und Lebensqualität. Sie sorgen für Licht, Luft und Sauberkeit in Ihrem Untergeschoss. Lassen Sie sich begeistern. Und freuen Sie sich auf bewährte Hain-Qualität.

Ihre Petra Hain







## LICHT. LUFT. LEBEN.

So haben Sie Ihre Souterrainräume noch nie genießen können. Lichtdurchflutet, mit geöffnetem Fenster und herrlich frischer Luft. Insekten, Laub und Schmutz bleiben draußen. Mit Acryl-PROTECT gewinnen Sie eine neue Wohnqualität.

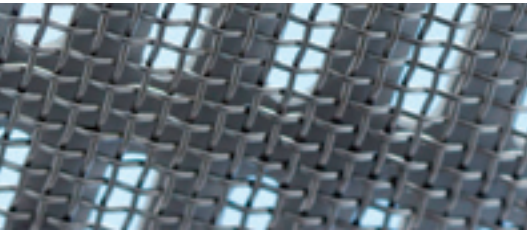






## ÄSTHETISCH. DETAILVERLIEBT.

Auf das Wesentliche reduziert: Satinierte, hoch lichtdurchlässige Acrylplatten, getragen von Profilen aus wertigem Aluminium und unterbrochen durch ästhetische Lochbleche mit insektenundurchlässigem Drahtgitter aus Edelstahl.

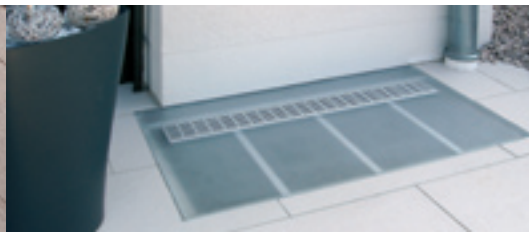






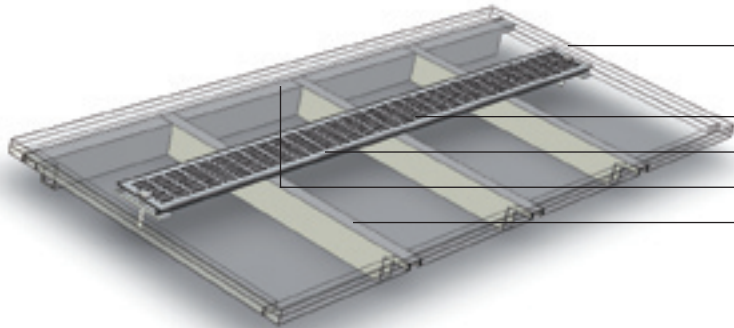
## FUNKTIONELL. NACHHALTIG.

Ob vor der Haustür oder auf der Terrasse – Acryl-PROTECT ist begehbar und hochbelastbar. Die Pflege ist einfach und erfordert keine Spezialreiniger. Acrylglas ist witterungs- und UV-beständig und lässt sich zu 100% dem Wertstoffkreislauf zurückführen.



# AUF EINEN BLICK.

- Licht strömt ungehindert in den Innenraum, da kein Lichtbruch durch Gittermaschen erfolgt.
- Unkomplizierte Reinigung – kein Spezialreiniger erforderlich.
- Optische Aufwertung des Hauses durch ästhetisches Design.
- Form und Funktion sind optimal vereint.
- Witterungs- und UV-beständig, begehbar.



- Acrylglas. Für Dauerbelastung, zum Beispiel auch vor Türen, auf Terrassen usw.
- Integriertes Edstahlgitter
- Eloxiertes Lüftungsgitter aus Aluminium
- Längstraversen aus wasserfestem Aluprofil
- Quertraversen aus wasserfestem Aluprofil

# ZUSATZ-AUSSTATTUNG.

Optional erhältlich:

- 1 Gittererhöhung – um Oberflächenwasser abzuhalten
- 2 Sicherungsöse und Kettenset zur Einbruchhemmung
- 3 Zusatzlüftungsöffnungen können gewählt werden

Die Bilder auf den vorhergehenden Seiten zeigen zum Teil diese Zusatzausstattungen.





Wärmeschutz

Hochwasserschutz

▶ Lüftung

▶ Neubau + Renovierung

## Kellerfenster & Lichtschächte

Josef Hain GmbH & Co. KG  
Zellerreit 83 · 83561 Ramerberg  
Telefon 08039/9064-0 · Fax 08039/4195  
info@hain-system-bauteile.de

[www.hain-system-bauteile.de](http://www.hain-system-bauteile.de)

